

بنام خدا

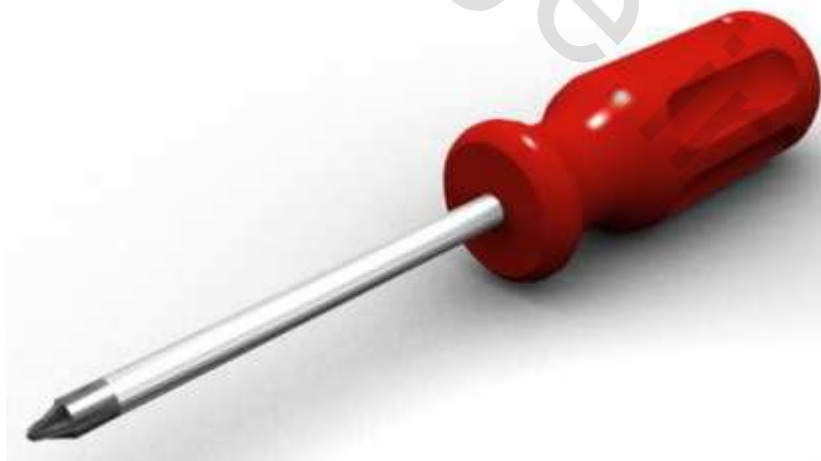
سلام
چند سال پیش به خاطر تعویض رادیات بخاری ، ناچار شدم خودم داشبوردو کامل باز کنم . شاید بعضی از قسمت هاش یادم نمونده باشه ، ولی تا اونجایی که یادم هست مینویسم شاید کمکی کرده باشم .

قبل از باز کردن پیچهای داشبورد باید پخش صوت ، صفحه کنترل کولر و بخاری ، کنسول ، در داشبورد ، غربلیک فرمان ، صفحه کیلومتر شمار ، سوکت کلیدهای پشت آمپر سیم کیلومتر ، ساعت ، فندک و جعبه فیوزو باز کرد.



ابزار لازم

۱ - پیچ گوشتی چهار سو کوتاه و بلند



۲ - آچار دو سر رینگی شماره ۱۰ برای باز کردن دو پیچ روی داشبورد (چون پیچ در گودی و زیر شیشه جلو واقع شده بنابراین با آچار تخت و آچار یه سر رینگی و بوکس قابل باز شدن نیست)



۲ - آچار بوکس شماره ۱۰ (ضروری)

۴ - آچار تخت شماره ۱۰ در صورت لزوم



نحوه باز کردن بدنه اصلی داشبورد

۱ - قبل از هر کاری سر منفی باتری رو باز کنید.

۲ - برای اینکه باز کردن بدنه اصلی داشبورد راحت تر بشه ، ابتدا جعبه داشبورد (در داشبورد) را باز کنید . اول ۲ پیچ طرفین در رو باز کرده ، بعد سمت چپ جعبه داشبورد رو کمی به سمت راست فشار بدید تا زائیده ای که در تصویر دیده میشود مانع از بیرون آمدن در از جای خودش نشه و در به راحتی خارج بشه .





جعبه داشبورد

۳ - باز کردن پخش صوت و صفحه کنترل بخاری :
الف - قاب روی صفحه کنترل بخاری رو باز کنید (دوتا پیچ زیر قاب هست) بعد از بازکردن پیچ ها ، قاب راو به طرف بیرون بکشید تا از خار جدا بشه.



ب - ۴ عدد پیچ های صفحه کنترل بخاری را باز کنید



- ج - صفحه کنترل سه رشته سیم مفتولی بلند روکش دار داره که سر مفتول به شکل حلقه است
- ۱ - سیم اول دریچه ورودی هوا را باز و بسته میکند (پشت در داشبورد) و روی کنترل به اهرم وسط متصل است.
- ۲ - سیم دوم به دریچه تفکیک هوای بخاری و کولرمتصله و زیر پای شاگرد قرار داره و روی کنترل به اهرم بالایی متصل است.
- ۳ - سیم سوم وظیفه سرما و گرما رو به عهده داره و در بالای پدال گازقرار داره و به اهرم پایینی کنترل متصل است .
- با یک پیچ گوشتهی دو سو ، انتهای حلقه ای شکل سیم های مفتولی را از روی زائده پلاستیکی خارج کنید و بعد کل سیم و روکش آنها را از داخل قلاب روی دریچه ها آزاد کنید .





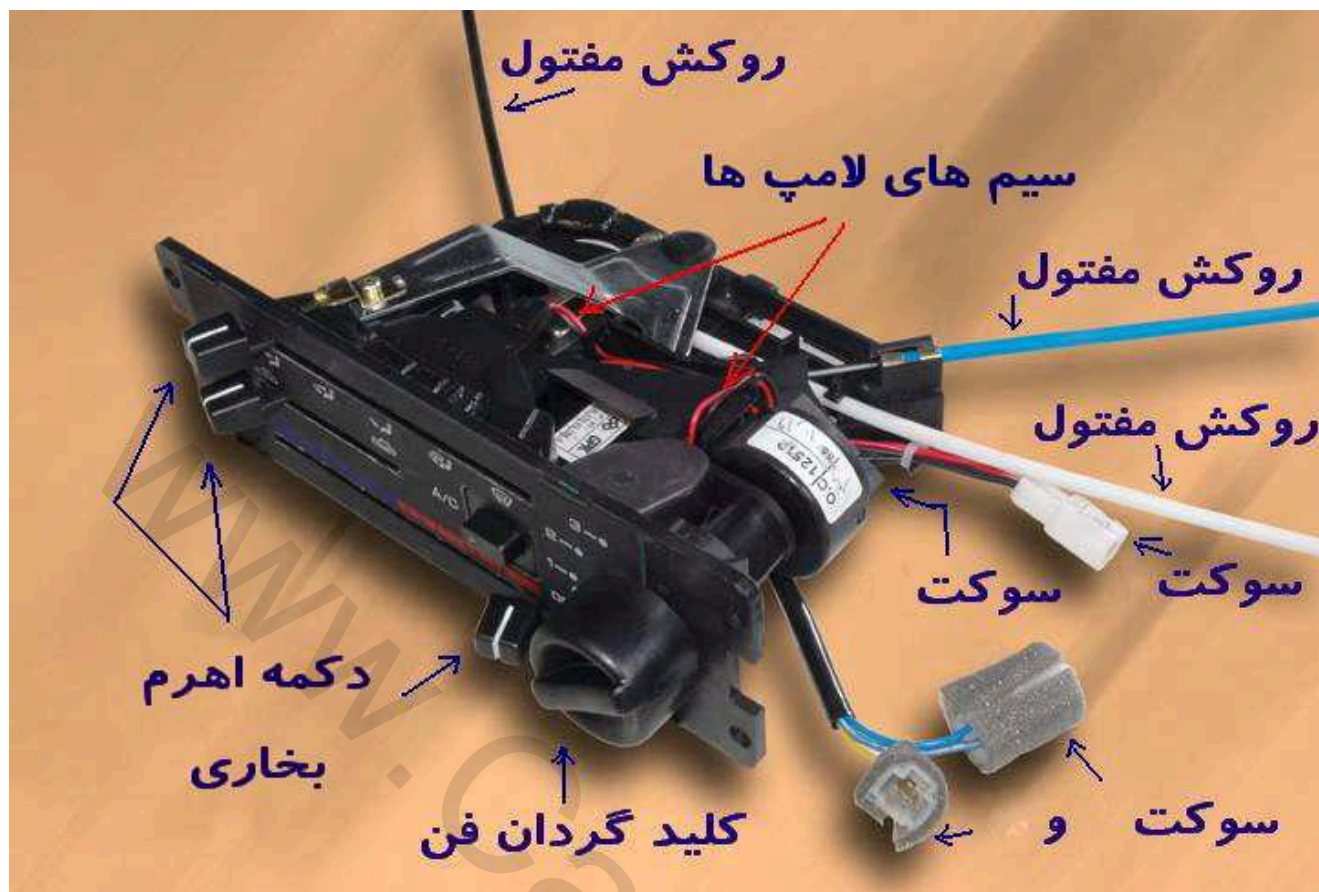
د - همچنین صفحه کنترل کولر و بخاری دارای ۴ سوکت ولتاژ می باشد .

۱ - سوکت لامپ های پشت صفحه.

۲ - سوکت کلید فن.

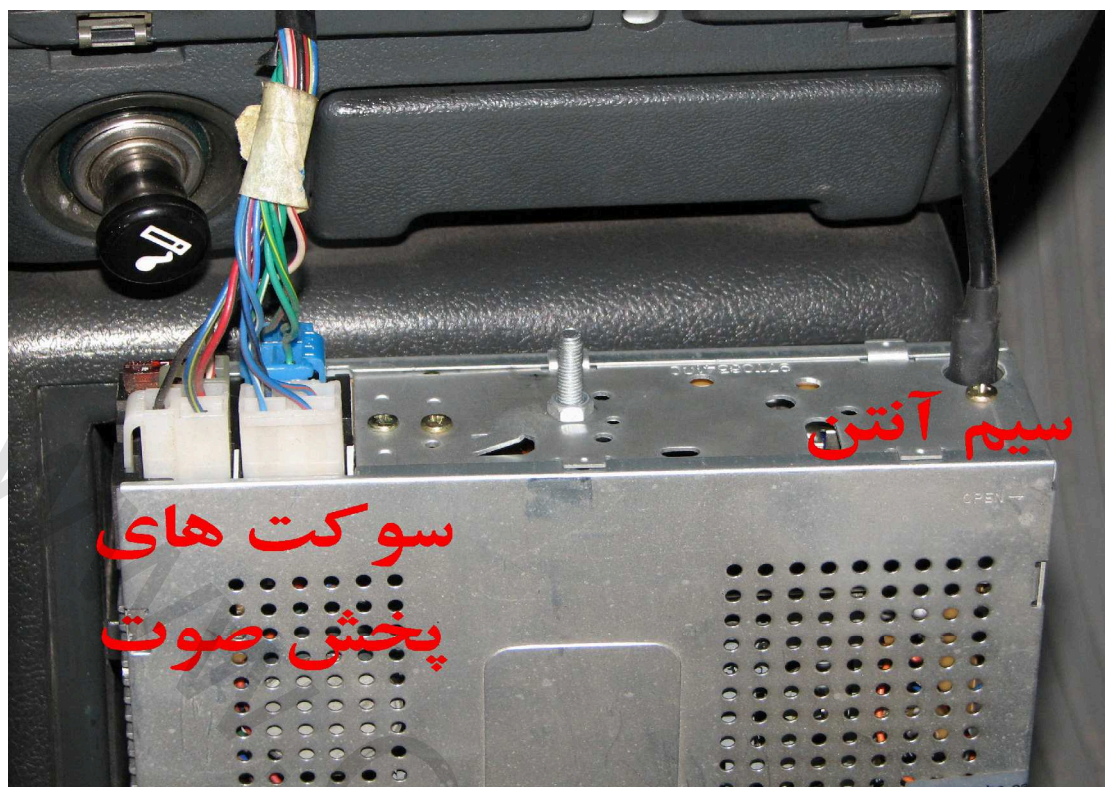
۳ - دو عدد سوکت مربوط به کلید کولر.

سیم و سوکت ها ، از محفظه جعبه داشبورد که قبلا آنها باز کرده اید قابل دسترسی است ، در روی هر یک از سوکت ها خاری وجود دارد که آنها را میتوان با فشار دادن خار از هم جدا کرد . ولی دقت کنید موقع بیرون آوردن مجموعه کنترل ، مسیر سیم های مفتولی را به خاطر داشته باشید تا در موقع جا زدن مجموعه ، دچار مشکل نشوید.



۴ - پیچ های پخش صوت را باز کنید و پخش را بیرون آورده و سوکت های آن را جدا کنید.





۵ - برای باز کردن غربیلک فرمان ابتدا فشاری بوق روی فرمون را کم کم به طرف بالا بکشید تا از محل خود خارج گردد بعد مهره روی غربیلک را باز کنید (با آچار بوکس) بعد آرام از زیر چند تکه به غربیلک بزنید تا از جای خود خارج گردد.



۶ - برای بیرون آوردن صفحه کیلومتر و سیم و سوکت های مربوط ابتدا باید قاب روی آن را باز کرد . این قاب با ۵ پیچ به داشبورد متصل شده است ، آن ها را باز کنید .

۷ - فیش های سوکت ها را از ضامن خارج کنید و بکشید تا از سوکت کلید های روی قاب جدا شود. سپس قاب را همراه با کلیدهای روی آن از داشبورد جدا کنید .



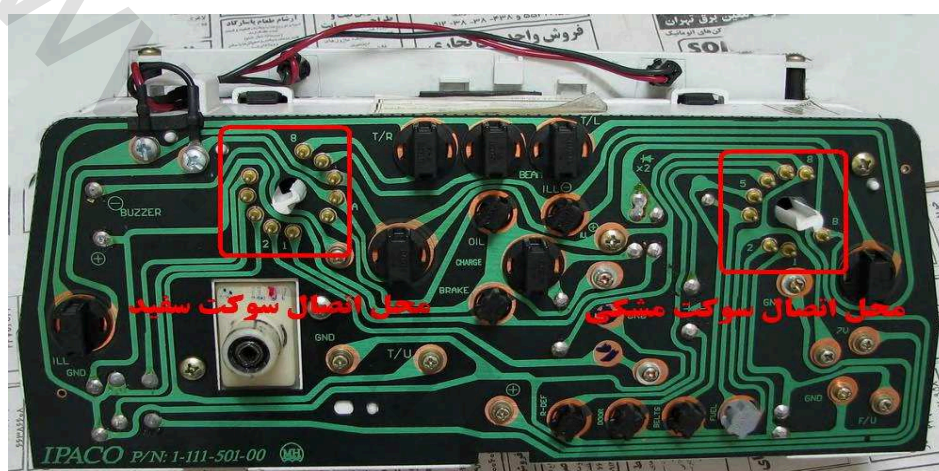
سوکت های شیشه گرم کن عقب ، سوکت آنتن برقی (در صورت موجود بودن) ، کلید برف پاک کن عقب (در صورت موجود بودن) و تجهیزاتی را اگر جداگانه بسته باشید جدا کنید
ضمنا محل نصب هر یک از سوکت ها را با چسب کاغذی بنویسید تا بعدا دچار سردرگمی نشوید
ضمنا خرطومی های دریچه کولر یادتان نرود

۸ - سیم کیلومتر با یه پیچ بلند به گیربکس وصل میباشد ، تا سیم کیلومتر از روی گیربکس بازنگردد ، نمیتوانید صفحه کیلومتر را جدا کنید . ابتدا همانطور که در تصویر دیده میشود ، پیچ را باز کنید بعد سیم را از جای خود خارج کنید



۹ - اکنون نوبت باز کردن صفحه کیلومتر میباشد . صفحه کیلومتر دارای ۴ پیچ میباشد که محل آن در تصویر دیده میشود آن را باز کنید و کمی به طرف خودتان بکشید . دو عدد سوکت ولتاژ از پشت به صفحه کیلومتر متصل است که هر یک دارای یک خار میباشد آن را فشار دهید تا سوکت هایی که در تصویر زیر دیده میشود آزاد شود و سپس از صفحه کیلومتر جدا کنید. ضامن سیم کیلومتر را هم که روی صفحه کیلومتر ، متصل میباشد به همین روش جدا کنید.

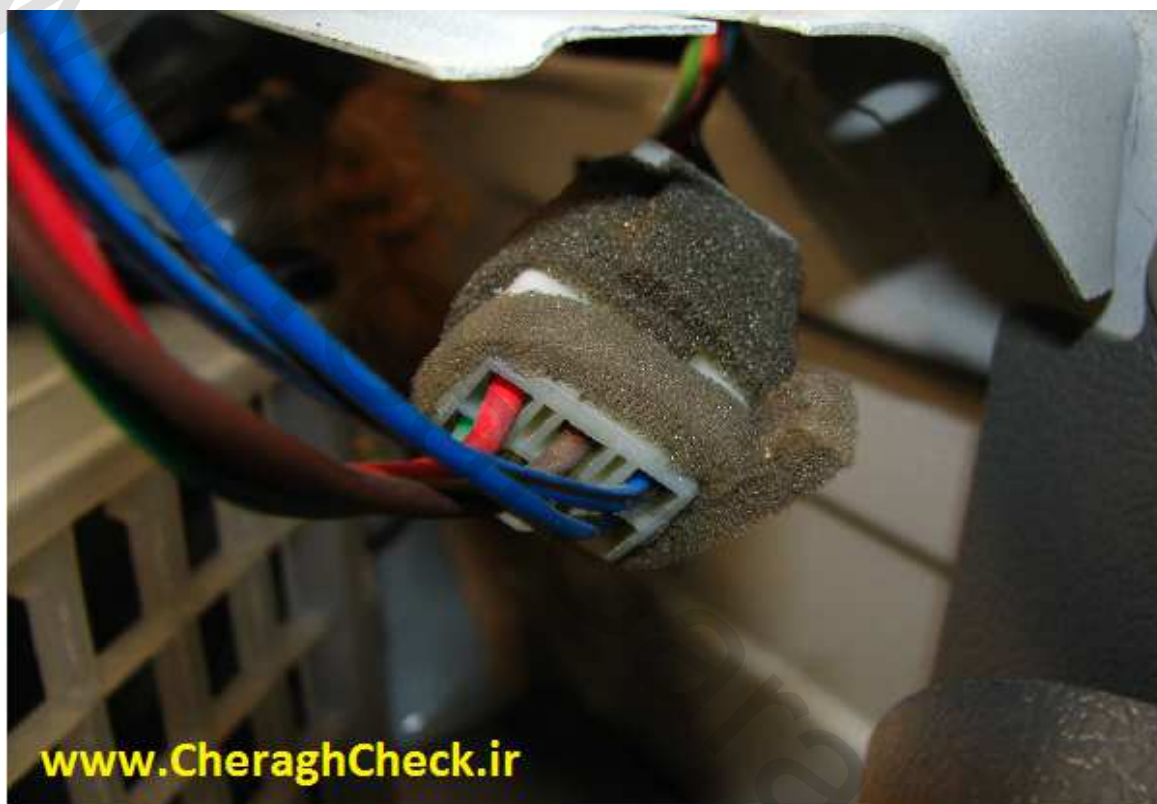
نیازی نیست سیم کیلومتر به صورت کامل از داخل موتور خارج شود.



۱۰ - برای راحت درآوردن داشبورد بهتر است قاب روی غربلیک فرمان نیز باز شود ، قاب از دو قسمت زیر و بالا تشکیل شده است واز زیر دارای ۵ پیچ میباشد ، پیچ ها را باز کنید و قاب ها را جدا کنید . ضمنا نیازی به درآوردن متعلقات فرمان مثل سوئیچ و دسته راهنما و سیم و سوکت های آن نیست

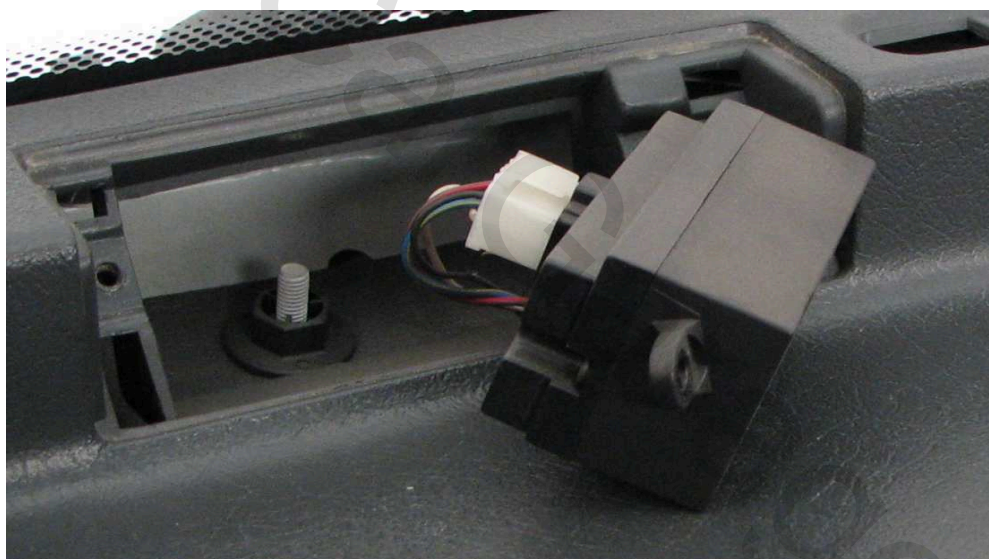


۱۰ - سوکت بلند گوه‌های جلو را از زیر داشبورد جدا کنید (نیازی به باز کردن بلندگو و درپوش آن نیست)



۱۱ - برای باز کردن ساعت اول باید قاب آن را باز کرد ، قسمت بالای قاب را به طرف خود بکشید ، وقتی قاب از بالا آزاد شد ، از پایین قاب رو به طرف بالا فشار دهید تا جدا شود بعد پیچ ساعتو باز کنید ، و فیش ساعت رو آزاد کنید .





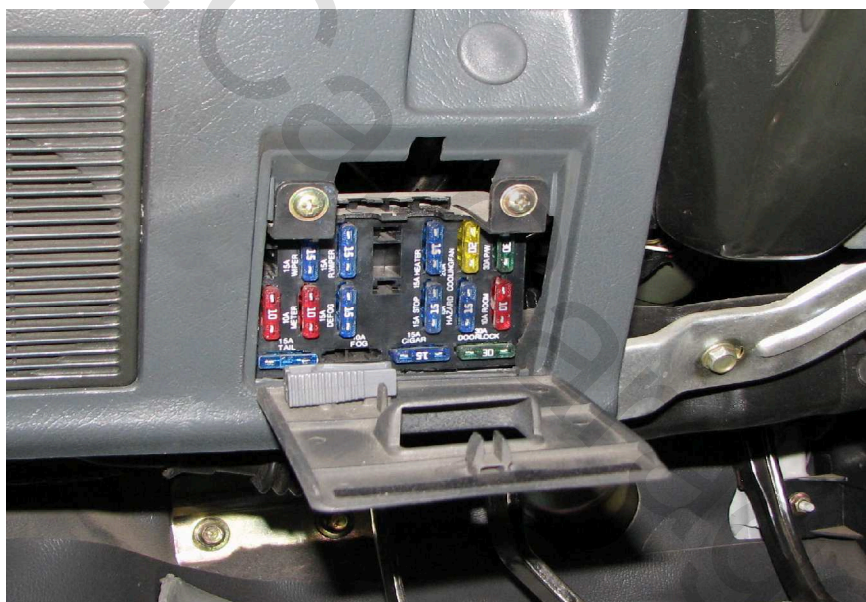
۱۲ - باز کردن کنسول وسط . اگه کنسول باز نشود ، بدنه اصلی داشبورد جدا نخواهد شد (کنسول دارای ۸ پیچ میباشد که محل تعدادی از آنها در تصویر دیده میشود)



۱۲ - سر دنده به میل دنده پیچ شده است ، برخلاف گردش عقربه های ساعت باز میشود . سردنده را باز کنید و کنسول را که قبلا پیچ های آن را باز کرده اید از جای خود خارج کنید .



۱۴ - برای باز کردن جعبه فیوز ، ابتدا در آن را باز کنید ، دو پیچ دیده میشه ، پیچ ها رو باز کنید ، خرطومی هوا را که در زیر داشبورد سمت راننده و زیر جعبه فیوز قرار دارد ، جدا کنید . جعبه فیوز دارای خاری در پایین میباشد ، برای اینکه جعبه فیوز از جای خود خارج گردد آن را کمی به طرف بالا فشار دهید تا آزاد شود ، بعد آن را به طرف جلوی ماشین فشار بدهید . احتیاجی به خارج کردن سوکت جعبه فیوز نیست ، آن را به حال خود رها کنید .



۱۵ - اگه همه مطالبی که عرض شد انجام شده باشد ، نوبت به بدنه اصلی داشبورد میرسد که ب با عکس توضیح داده خواهد شد بدنه اصلی داشبورد دارای ۹ پیچ میباشد که ۳ عدد از پیچ ها در قسمت بالای داشبورد (یکی از آن ها زیر ساعت) ، ۲ پیچ در طرف چپ و راست و ۴ پیچ زیر داشبورد بسته شده اند.

الف - ۲ عدد از پیچ های بالای داشبورد دارای درپوش بوده که به راحتی با پیچ گوشتی دو سو و یا چاقو قابل جدا شدن است .



درپوش پیچ بالای
دشبورد

درپوش پیچ بالای
دشبورد



درپوش روی پیچ بالای دشبورد

پیچ مورد نظر در شکل زیر دیده میشود که فقط با آچار رینگ شماره ۱۰ قابل باز شدن است (با آچار بوکس نمیتوان آن را باز کرد ، چون شیشه جلو مانع از درگیر شدن آچار بوکس با پیچ میشود)



www.CheraghCheck.ir

ب - برای دسترسی به پیچ وسط داشبورد باید درپوش ساعت را که قبلا توضیح داده شد بردارید .
بعد از باز کردن ساعت ، با آچار بوکس شماره ۱۰ پیچ وسط داشبورد را باز کنید .



ج - در کنار هر دو در جلو ، پیچ های بغل داشبورد وجود داره . ۲ پیچ چپ و راست بغل داشبورد با آچار بوکس شماره ۱۰ قابل باز شدن میباشد .





درپوش پیچ بغل داشبورد

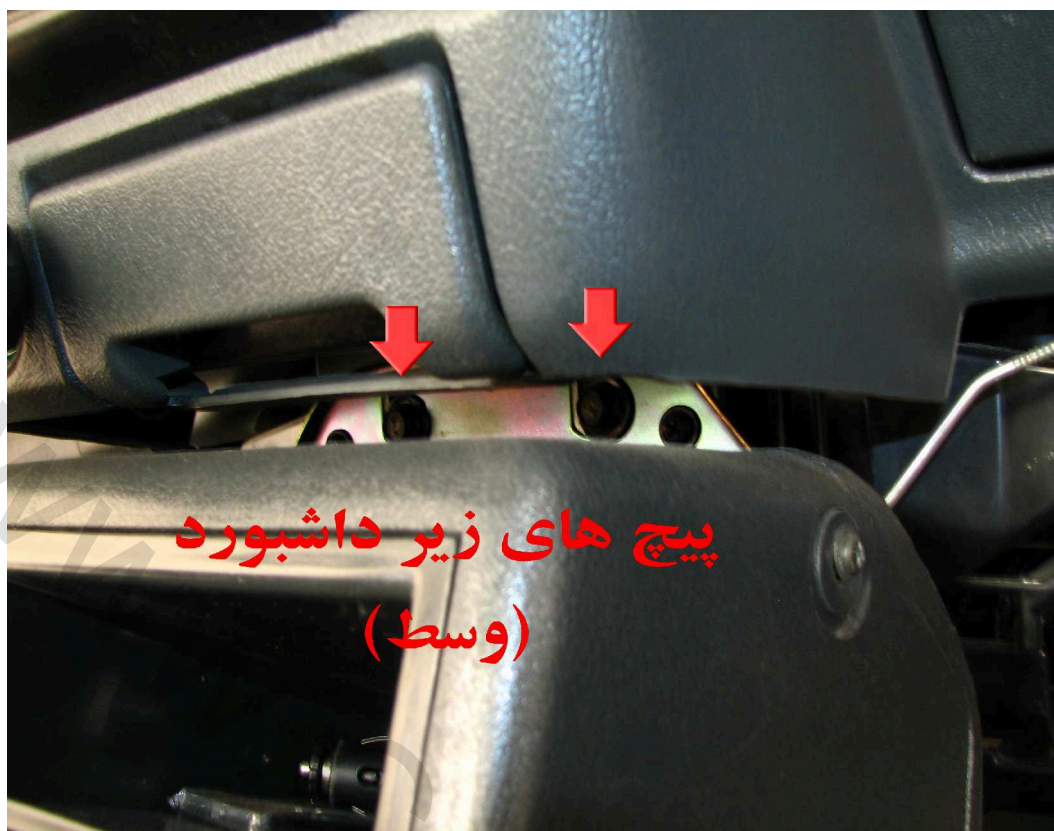


د - ۴ عدد از پیچ ها در قسمت پایین داشبورد قرار دارد ، ۲ پیچ در چپ و راست داشبورد و ۲ پیچ در وسط داشبورد میباشد

۱ - پیچ های زیر داشبورد (چپ و راست)



۲ - پیچ های وسط داشبورد : این پیچ ها در پشت کنسول وسط و روی مجموعه بخاری و کولر بسته شده است که بعد از باز کردن کنسول که قبلا توضیح داده شد ، قابل دسترسی میباشد.



اکنون داشبورد به طور کامل باز شده است ، آرام داشبورد را کمی به طور مایل به طرف خودتان بکشید
بعد از اینکه داشبورد باز شد ، ماشین شما مانند تصویر زیر خواهد شد :
البته نا گفته نماند ، این تصویر سال پیش توسط یکی از کاربران TT به نام کاربری Hossein15 آپلود شده بود که در حال حاضر از روی سرور پاک شده است و اینجانب آن را برای شما علامت گذاری کردم تا به خوبی با وضعیت داشبورد آشنا شوید .



لازم است اشاره کنم که با توجه به اینکه ، نوشتن این مطلب کمک کرد تا روند باز کردن داشبورد اتوموبیل خود را به خاطر آورم ، لذا اکنون توانایی آن را در خود میبینم که در مدت ۲ ساعت داشبورد اتوموبیل خودم را باز کنم.
شما نیز در صورتیکه کمی دست به آچار باشید میتوانید با کمی حوصله و آرامش و خواندن کامل این مطلب ، مطمئن باشید که میتوانید این کار را انجام دهید و به اعتماد به نفس خود اطمینان پیدا کنید و در هزینه باز کردن آن که در حال حاضر ۲۰۰۰۰ تومان میباشد صرفه جویی کنید .

موفق باشید

www.CarGarage.ir